

# **SMSHosting.it - Plugin Invio SMS per Joomla 1.6/1.7**

## ***guida installazione e utilizzo***

23.11.2011

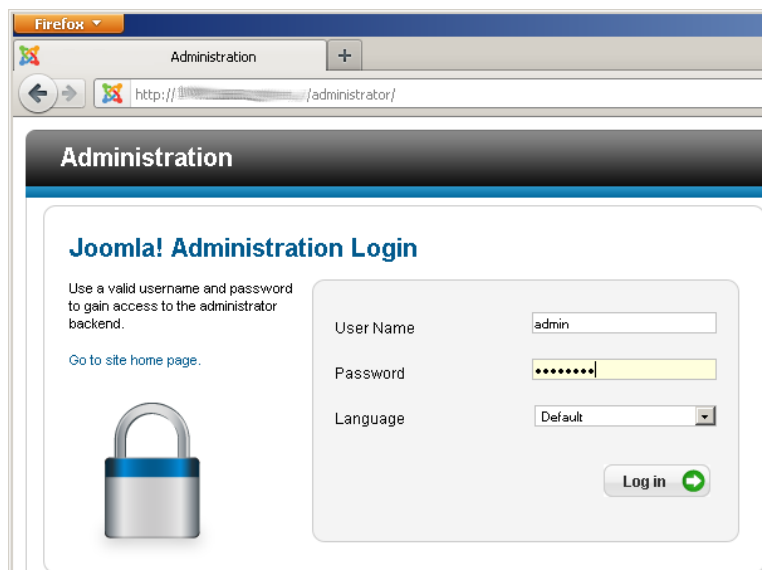
### **Indice generale**

Passaggi per la corretta installazione.....	2
Configurazione account e limiti sms.....	3
Form di invio sms: componente e modulo.....	3
Mostrare il form di invio sms: componente.....	4
Mostrare il form di invio sms: modulo.....	5
Integrazione con Community Builder.....	7

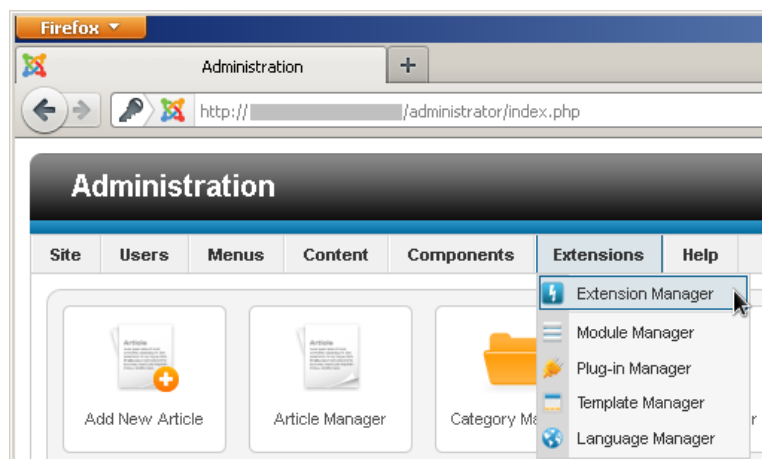
## Passaggi per la corretta installazione

1. scaricare dal sito <http://www.smshosting.it> il file **pkg\_smshostingsend.zip** corrispondente al plugin di invio sms per Joomla 1.6 /1.7

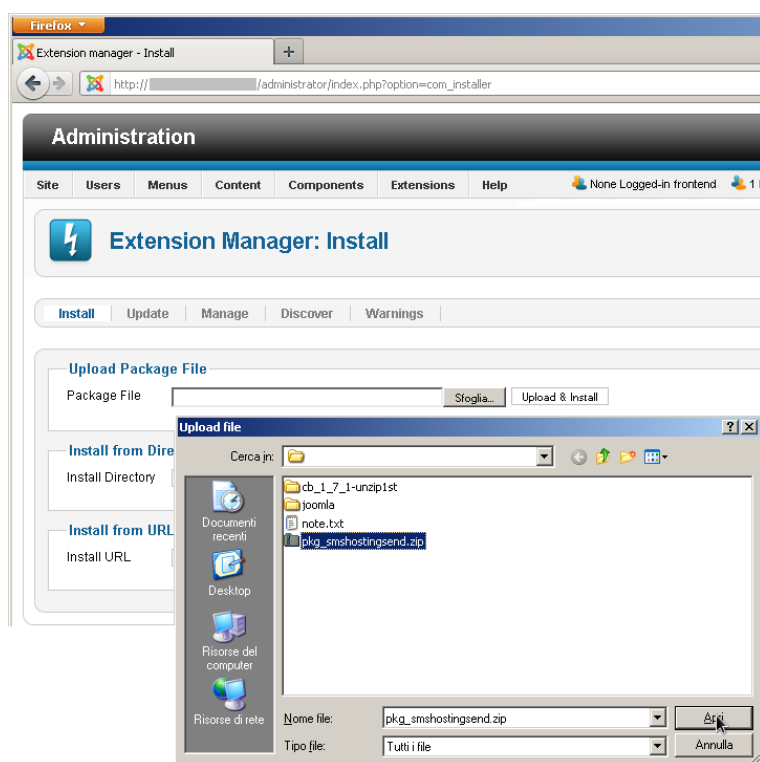
2. accedere alla area amministratore del vostro sito, raggiungibile inserendo "/administrator" all'indirizzo base del sito. Per esempio: <http://www.miosito.it/administrator>



3. selezionare dal menù "Extensions" la voce "Extension Manager"

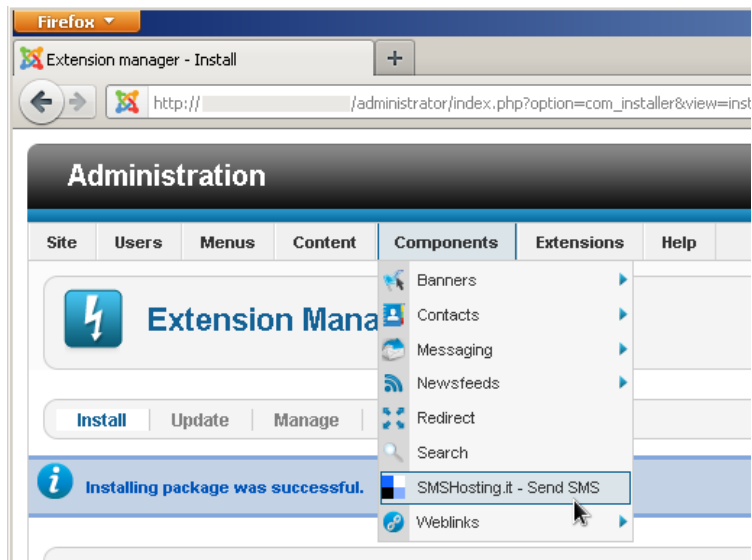


4. nella sezione "Upload Package File" selezionare il file **pkg\_smshostingsend.zip** e cliccare su "Upload & Install". Accertarsi che venga visualizzato il messaggio di corretta installazione del plugin.



## Configurazione account e limiti sms

1. una volta installato plugin, nella area amministratore comparirà sotto il menù "Components" la voce corrispondente al componente di invio sms. Selezionare la voce per accedere al pannello di configurazione



2. inserire i dati di accesso per l'account SMSHosting.it e cliccare sul pulsante "controlla credito" per accertarsi del corretto collegamento con il servizio.  
Successivamente inserire il mittente predefinito per tutti gli sms inviati dal sito, oppure lasciare il campo vuoto per permettere agli utenti di modificarlo

A screenshot of the 'Account SMSHosting.it' configuration form. It includes fields for Username (miosito), Password (masked with dots), and Mittente predefinito (miosito.it). On the right, it shows 'powered by SMSH.it', 'credito corrente: 7.588 Euro', and a 'controlla credito' button. A note at the bottom right says 'lasciare vuoto per renderlo personalizzabile nella sezione invio sms'.

3. nei campi sottostanti è possibile configurare i limiti sms applicati agli utenti del vostro sito

A screenshot of the 'Limiti di invio' and 'Statistiche' configuration sections. The 'Limiti di invio' section has three rows: 'SMS giornalieri per utenti registrati' (10), 'SMS giornalieri per utenti anonimi (in base all'indirizzo IP)' (10), and 'SMS giornalieri per numero cellulare' (2). All are set to '0: illimitati'. The 'Statistiche' section shows 'Media SMS inviati al giorno (nella ultima settimana)' as '0 sms' and 'Totale SMS inviati' as '0 sms'. A 'salva impostazioni' button is at the bottom.

4. nella parte finale del pannello di configurazione è presente un riquadro per inviare sms verso un numero cellulare oppure verso uno o più utenti registrati nel sito (in questo caso è necessario installare e configurare correttamente il plugin Joomla Community Builder, come descritto più avanti).

A screenshot of the 'Invio SMS' form. It has fields for 'Mittente:', 'Messaggio:', and 'Destinatari'. The 'Destinatari' field includes 'Numero cellulare:' (with an example number +391234567890) and 'Utenti Joomla: componente Community Builder non installato'. A character count shows '160 caratteri rimanenti' and an 'invia sms' button is at the bottom.

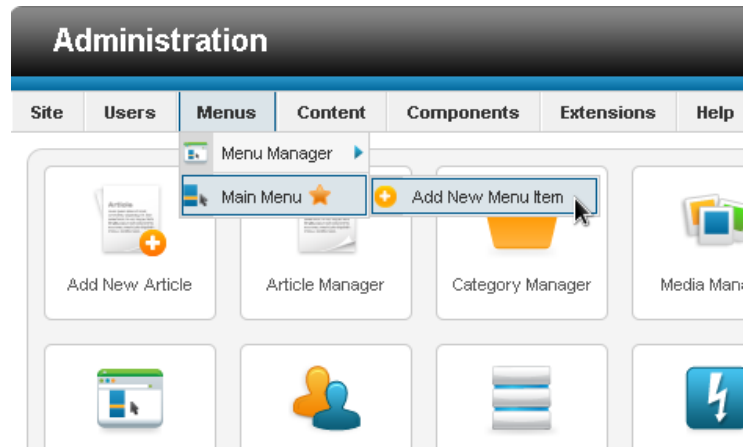
## Form di invio sms: componente e modulo

Il form di invio sms può essere inserito nel vostro sito in due modalità:

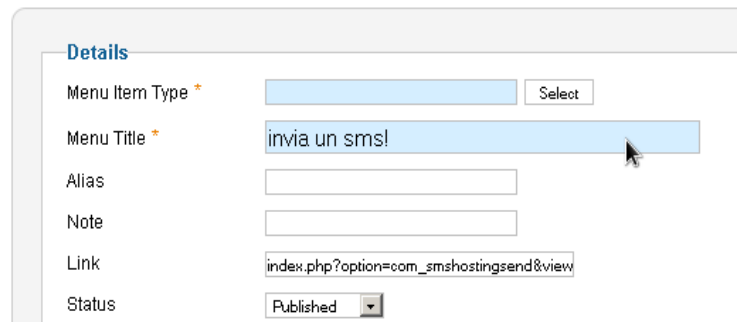
- come **componente**: viene associato a una voce di menù e permette di visualizzare una pagina dedicata al form di invio sms
- come **modulo**: è un piccolo form ottimizzato per essere inserito a lato (sidebar) di qualsiasi pagina

## Mostrare il form di invio sms: componente

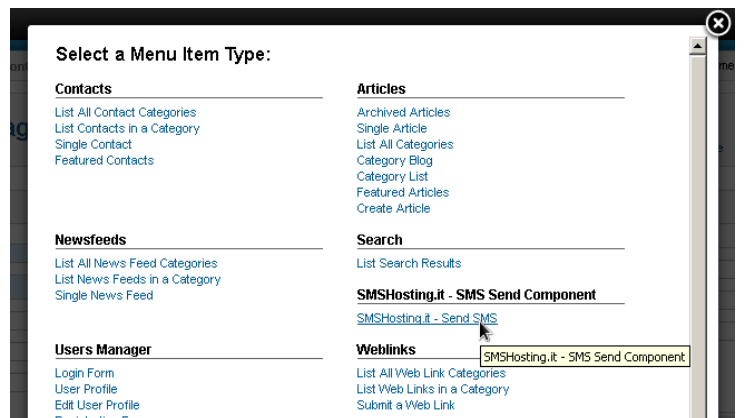
1. nella area amministratore, creare un nuovo menù oppure editarne uno esistente (dal menu "Menus") e inserire una nuova voce cliccando su "Add New Menu Item"



2. inserire un titolo alla nuova voce di menù e cliccare sul pulsante Select in corrispondenza del campo "Menu Item Type"



3. selezionare quindi il componente "SMSHosting.it - Send SMS". Infine nella pagina di creazione menù cliccare sul pulsante "Save & Close"

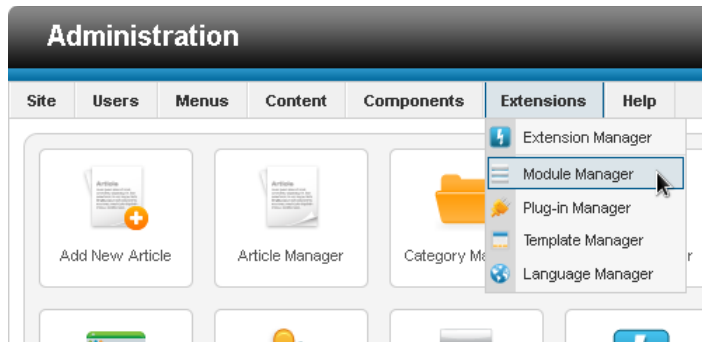


4. accedete nel vostro sito: comparirà nel menù a lato la nuova voce appena creata, che mostrerà agli utenti il form di invio sms.

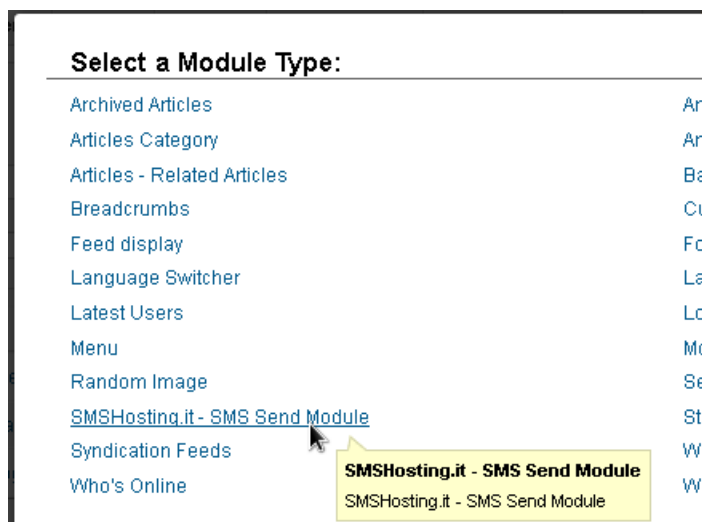


## Mostrare il form di invio sms: modulo

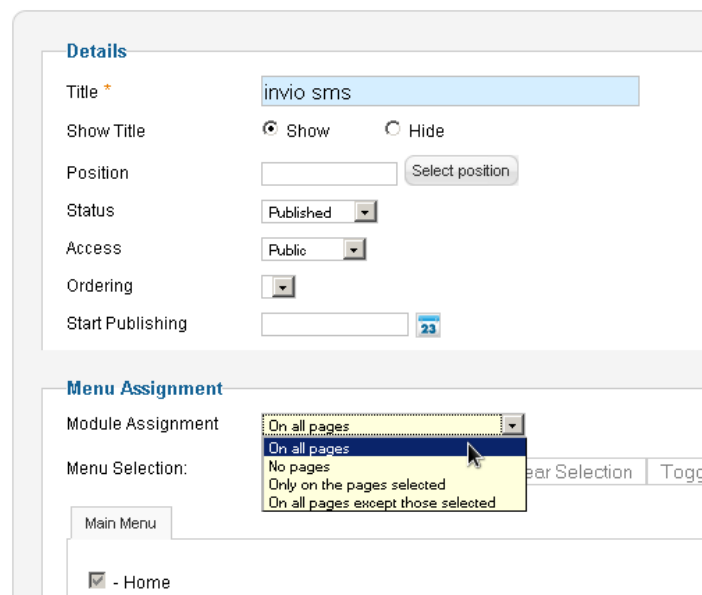
1. nella area amministratore selezionare nel menù "Extensions" la voce "Module Manager"



2. cliccare su pulsante "New" e selezionare il modulo "SMSHosting.it - SMS Send Module"



3. inserire un titolo al modulo e assicurarsi che nel campo "Module Assignment" sia selezionata la voce "On all pages"



4. selezionare la posizione del modulo desiderata all'interno delle pagine, tramite il pulsante "Select position". Infine cliccare sul pulsante "Save & Close"



5. accedete nel vostro sito: comparirà nella posizione scelta il form di invio sms.

The screenshot shows a Firefox browser window displaying the Joomla! website. The browser's address bar shows "http://". The Joomla! logo and "Open Source Content Management" are visible at the top. A green banner in the top right corner says "We are volunteers!". Below the header, there is a breadcrumb trail "You are here: Home" and a "CLOSE INFO" link. The main content area is divided into three columns. The left column contains a "Main Menu" with "Home" and "invia un sms!" items, and a "Login Form" with fields for "User Name", "Password", and a "Remember Me" checkbox. The middle column is titled "Home" and contains a "Joomla!®" heading followed by a congratulatory message in Italian: "Congratulazioni! Hai un sito Joomla!®. Questa è la versione localizzata in italiano disponibile sul sito [www.joomla.it](http://www.joomla.it) dove puoi trovare ulteriori informazioni, guide ed il forum. Joomla!® rende facile la costruzione del tuo sito secondo le tue esigenze ed è molto semplice aggiornarlo e mantenerlo. Joomla!® è una piattaforma potente e flessibile, sia che tu voglia costruire un piccolo sito personale visitatori. Joomla!® è open-source, questo significa che è possibile farlo funzionare nel modo che si". The right column is titled "invio sms" and contains an SMS sending form with fields for "Mittente:", "Messaggio:", "Prefisso e numero:" (set to "ITALY +39"), and a "Tim" dropdown menu. A "160 caratteri rimanenti" indicator is present above the "Prefisso e numero:" field. At the bottom of the form is an "Invia" button with "powered by SSMH.it" text.

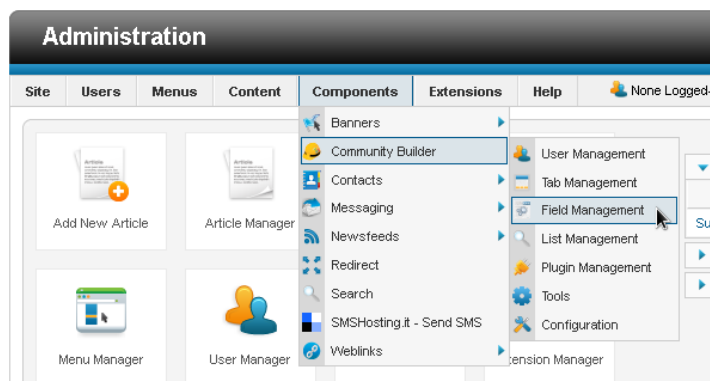
## Integrazione con Community Builder

Il plugin Joomla è compatibile con il componente **Community Builder**, permettendo all'amministratore di inviare messaggi sms a uno o più utenti registrati nel sito.

Per fare questo è necessario seguire i seguenti passaggi:

1. scaricare e installare il plugin **Community Builder** dal sito <http://www.joomlapolis.com/community-builder>, seguendo le istruzioni contenute nel file PDF all'interno della distribuzione. E' richiesta la registrazione per poter accedere nella sezione download.

2. nella area amministratore, selezionare la voce "Components" -> "Community Builder" -> "Field Management"



3. cliccare sul pulsante "New Field" e inserire le seguenti informazioni:

- Type: selezionare "Text Field"
- Tab: selezionare "Contact Info"
- Name: cb\_mobile
- Title: Cellulare

e cliccare su "Save".

Successivamente compilare il campo cb\_mobile per gli utenti registrati nel vostro sito

4. nella pagina di configurazione componente invio sms, assieme al form di invio compariranno come destinatari selezionabili anche gli utenti registrati nel vostro sito.